

## Interruptor de nivel por sensor capacitivo

**KF60** - 481.600.000

### Aplicación

Válido para la vigilancia del nivel mínimo en medios líquidos o sólidos (granulados...)

### Funcionamiento

A diferencia de los sensores inductivos detecta materiales distintos del metal, reaccionando ante la aproximación a una superficie activa que sobrepase una determinada capacidad.

Debido a su funcionamiento tiene muy buena adaptación a los entornos industriales, siendo adecuado para la detección de fluidos, materiales polvorientos o granulados.

Dependiendo del medio a detectar, la distancia de conexión es tanto mayor cuanto más elevada sea su constante dieléctrica por lo que, según la aplicación, será necesario ajustar la sensibilidad para que se adapte al material.

Por ejemplo para materiales de constante dieléctrica débil como el papel, cartón o vidrio se tiene que aumentar la sensibilidad. En el caso de líquidos u objetos metálicos, con constante dieléctrica fuerte, hay que reducir la sensibilidad.

**KF60 / (X) - 6 / ..(L)...**

Tipo de contacto	L (mm)
<p>(A) NA</p> <p>(C) Conmutable</p>	<p>80mm...110mm                      +50mm por cada                      prolongador 480006073</p>

Tubo prolongador 480006473

El sensor capacitivo M18 se rosca en el interior del tubo-guía, pudiendo quedar saliente en el exterior entre 30mm y 60mm. A ello hay que añadirle los 50mm del tubo guía. Posteriormente se puede ensamblar el tubo prolongador consiguiendo 50mm más de longitud por cada unidad montada.

### Ajuste de sensibilidad

Mediante el tornillo de regulación (ver figura)

Girando a la derecha: mayor sensibilidad

Girando a la izquierda: menor sensibilidad



Sumergir totalmente la superficie activa (zona libre de rosca) dentro del medio. Girar el tornillo hasta alcanzar el punto de conmutación (se enciende led) y probar extrayendo y sumergiendo el sensor.

Sensores sin tubo prolongador:

Normalmente abierto = 913902110

Conmutable = 913902100

### Características técnicas

Material sensor..... PA/PPO  
 Material tubo guía prolongador..... nylon  
 Margen temperatura..... -25°C...+70°C  
 Distancia de detección..... ajustable 1...10mm  
 Grado de protección..... IP67  
 Voltaje..... 10...30 VDC  
 consumo máx.: contacto NA..... 200 mA  
 contacto conmutable..... 2x220 mA



## Interruptor de nivel por sensor capacitivo

**KF80** - 481.800.000

**KF85** - 481.850.000



**KF80/20**

**KF85/20**

### Aplicación

Válido para la vigilancia del nivel mínimo en medios líquidos o sólidos (granulados...)

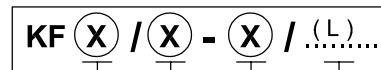
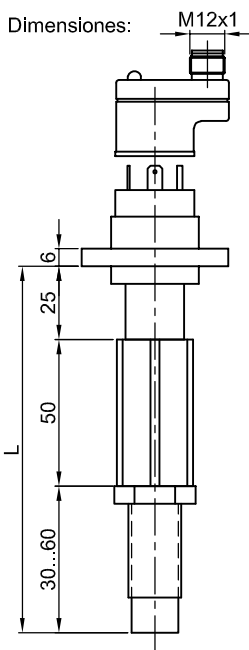
### Funcionamiento

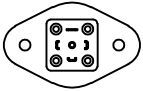
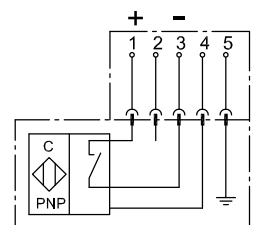
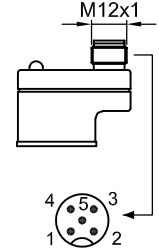
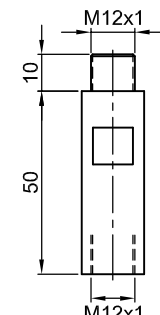
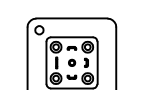
A diferencia de los sensores inductivos detecta materiales distintos del metal, reaccionando ante la aproximación a una superficie activa que sobrepase una determinada capacidad.

Debido a su funcionamiento tiene muy buena adaptación a los entornos industriales, siendo adecuado para la detección de fluidos, materiales polvorientos o granulados.

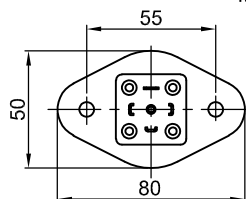
### Características técnicas

Material sensor.....PA/PPO  
 Material brida.....Nylon  
 Material tubo guia prolongador.....Nylon  
 Margen temperatura..... -25°C...+70°C  
 Distancia de detección.....ajustable 1...10mm  
 Grado de protección.....IP67  
 Voltaje..... 24 VDC  
 consumo máx.: contacto NA..... 200 mA  
 contacto conmutable.....2x220 mA

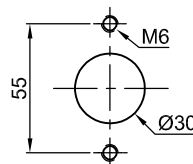


Modelo	Tipo de contacto	Conector	L (mm)
 KF80 Brida ovalada	(A) NA 	(20) Conector M12x1 5 polos 	105mm...135mm Se pueden conseguir 50mm más de longitud por cada unidad prolongadora montada 
 KF85 Brida cuadrada			

**KF80**



Medidas alojamiento:



**KF85**

Medidas alojamiento:

